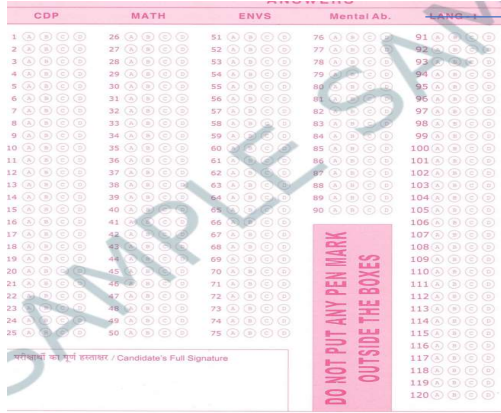


LEVEL-1

परीक्षार्थियों के लिए के लिए आवश्यक निर्देश

- आपको एक ओएमआर शीट परीक्षा के लिए उपलब्ध कराया जायेगा जिसपर एडमिट कार्ड के अनुरूप आपकी सभी जानकारी पहले से मुद्रित होगी |
- आपको प्रश्न पत्र दो खंडों में उपलब्ध कराया जायेगा |
- प्रथम खंड :- प्रश्न पत्र बुकलेट जिसमें सीरीज (S/T/U /V) अंकित होगा अंकित सीरीज के अनुरूप ओएमआर शीट पर सीरीज अंकित करने है |



इस खंड में आपको CDP , MATH, ENVIRONMENTAL SCIENCE, Mental Ability and Reasoning, LANGUAGE-I के उत्तर अंकित करने है | जिसमें प्रश्न संख्या 01 से 120 तक है |

- द्वितीय खंड :- बुकलेट जिस पर " भाषा २ पत्र " अंकित होगा



आपको इस खंड हेतु आपके द्वारा चयनित language-II विषय के प्रश्न पत्र उपलब्ध कराये जायेंगे |

इस खंड में आपके द्वारा चयनित LANGUAGE-2 विषय के उत्तर अंकित करने है | जिसमें प्रश्न संख्या 121 से 150 तक है |